

Sambia-Förderverein e. V.

hilft effektiv, unbürokratisch, nachhaltig www.Sambia-Foerderverein.de

Moorweg 9 B, 21266 Jesteburg, Tel. 04183-5295, Email: info@Sambia-Foerderverein.de

Vereinskonto: Sparkasse Harburg-Buxtehude, IBAN DE06 2075 0000 0001 0113 03



11.5.2023

Liebe Mitglieder, Freunde und Unterstützer,



Gift war noch vor wenigen Monaten in der Schwangerschaft eine lebensfrohe Mitarbeiterin bei Chreso

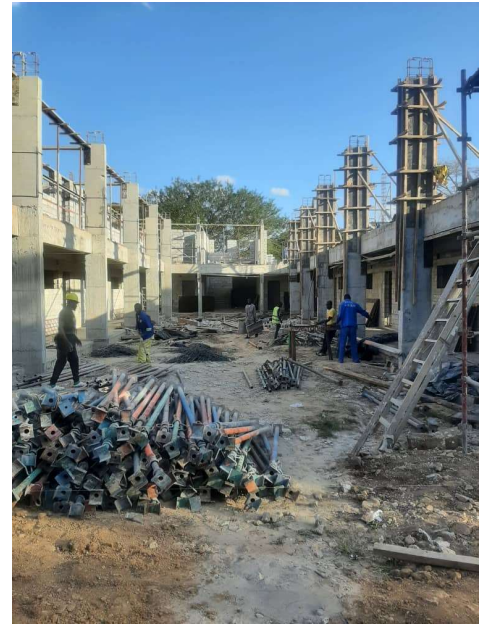
Wie angekündigt werden wir am 1. Juli mit dem Bau einer Klinik in Livingstone beginnen, durch die Entbindungen in dieser Region künftig sicherer für Mütter und deren Kinder werden sollen. Man kann sich die Situation von Geburten dort von hier aus nicht so richtig vorstellen. Ich habe mich entschieden, das Schicksal zweier Frauen bei der Entbindung in diesem und dem nächsten Rundbrief vorzustellen, damit Sie einen Eindruck von der dortigen „Normalität“ bekommen und den Handlungsbedarf erkennen.

Die Schwangerschaft war bei der Chreso-Mitarbeiterin Gift normal verlaufen, Ende Februar 2023 kam es zur Entbindung. Aus unbekanntem Gründen entschied man sich für einen Kaiserschnitt. Anschließend sah man auf der Station, dass es zu einer Nachblutung kam. Gift kam nochmal in den OP, den sie leider nicht mehr lebend verließ. Was genau geschah, sagte man den Angehörigen nicht. Das Baby ist gesund.

Danke für Ihre Treue und alle Spenden der letzten Wochen. Trotz der finanziellen Herausforderungen

die der Schul-Neubau in Fountain Gate und das Klinikprojekt mit sich bringen, konnten wir die laufenden Projekte wie das Kinderdorf Fountain Gate, die Mubuyu Mädchenschule und die Hungerhilfe weiter monatlich mit insgesamt 10.000 € unterstützen, das ist eine große Hilfe dort. Das ist nicht mein, sondern Ihr Verdienst. Gott möge Sie dafür reich segnen, das hat er versprochen.

Am 28.4. fand unsere Jahres-Mitgliederversammlung statt. Danke für die interessierten Teilnehmer, es war eine schöne Gemeinschaft. Einen Artikel im Nordheide Wochenblatt über unser Klinikprojekt füge ich als PDF-Datei bei. Unsere Homepage war nicht mehr aktuell, eine neue ist bereits online, ich muss allerdings noch einige Punkte überarbeiten. Wenn Sie möchten, können Sie sich schon mal einen Eindruck verschaffen.



Erfreulicherweise hat der Schulneubau in Fountain Gate in den letzten Wochen gute Fortschritte gemacht. Jetzt wird im 1. Stock gemauert. Dort gibt es wie im Erdgeschoss eine Nutzfläche von 360 m² mit 6 Klassenräumen in jeder Ebene.

Vorschau: Informationsveranstaltung im Heimathaus Jesteburg mit Kaffee und Kuchen: So. 8.Okt. 15 Uhr

Herzliche Grüße, Ihr Werner Huber, Vorsitzender

W. Huber

